




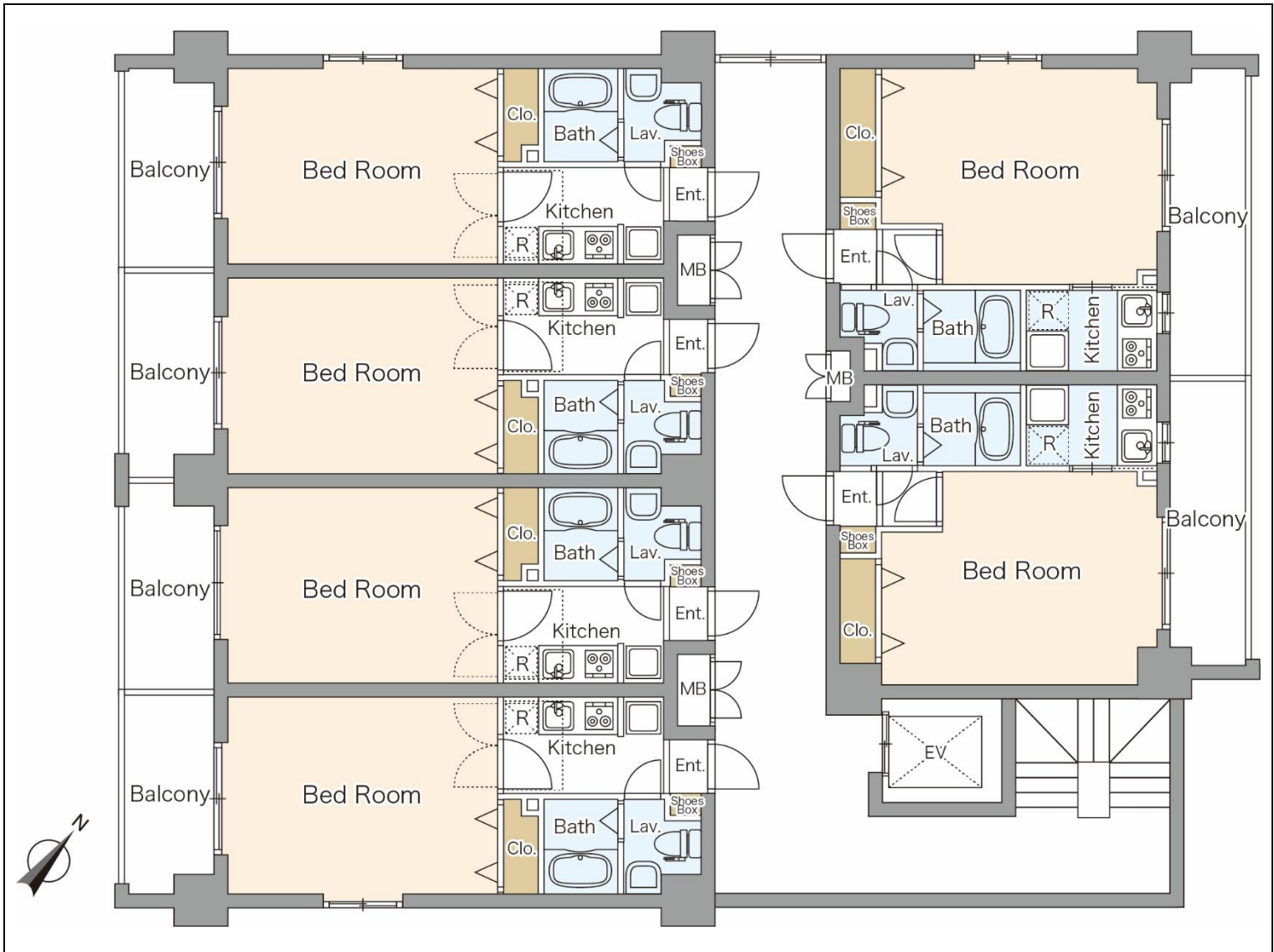
アール六本松駅前

R-ropponmatsuekimae

所在地	福岡市中央区六本松駅前二丁目13番7号		
構造	鉄筋コンクリート造 10階建		
総戸数	54戸	築年月	2007年1月
交通	福岡市営地下鉄七隈線	六本松駅	徒歩2分
	福岡市営地下鉄空港線	大濠公園駅	徒歩17分
敷金	なし	礼金	なし
賃料	55,000円	共益費	7,000円
その他	水道代：実費・駐車場代：17,600円～		
	事務手数料：16,500円・鍵交換代：33,000円		
必要書類	住民票・身分証明書（顔写真付き）		
	会社謄本・入居者（個人契約に準ずる）		
備考	弊社指定の保証会社必須		

 2沿線以上 利用可	 オートロック	 エレベーター	 ダブルロック	 ディンプルキー	 モニター付 インターフォン	 バス・トイレ別	 温水洗浄便座
 洗濯機置場	 エアコン	 バルコニー	 フローリング	 下駄箱	 収納スペース	 システム キッチン	 ガスコンロ (2口)
 BS アンテナ	 CS アンテナ	 Wi-Fi	 インターネット インターネット 対応	 光ファイバー 対応	 ゴミ置き場	 防犯カメラ	 機械式駐車場
 駐輪場							

	株式会社 R M G 福岡支店	宅地建物取引業 国土交通大臣 (03) 第 008410 号
		賃貸住宅管理業 国土交通大臣 (02) 第 003947 号
		〒812-0039 福岡市博多区冷泉町 2 番 12 号
Real estate Management G		https://www.rm-g.co.jp
売買・賃貸・管理・収益物件・事業用地		TEL : 092-282-1512
		fukuoka@rm-g.co.jp
		FAX : 092-282-1513



備考：内 覧 方 法 アットホームスマート案内で確認
ランニングコスト 更新事務手数料 16,500 円/2 年毎