



ノアーズアーク 福岡薬院ファミリータイプ

Noah's Ark-fukuokayakuin

所在地	福岡市中央区薬院一丁目11番14号		
構造	鉄筋コンクリート造 8階建		
総戸数	19戸	築年月	1991年10月
交通	福岡市営 地下鉄七隈線	薬院大通駅	徒歩3分
	西鉄 天神大牟田線	薬院駅	徒歩5分
敷金	なし	礼金	なし
賃料	240,000円	共益費	10,000円
その他	水道代：実費		
	事務手数料：5,500円・鍵交換代：25,300円		
必要書類	住民票・身分証明書（顔写真付き）		
	会社謄本・入居者（個人契約に準ずる）		
備考	弊社指定の保証会社必須		

 2沿線以上 利用可	 オートロック	 エレベーター	 ディンプルキー	 モニター付 インターフォン	 バス・トイレ別	 温水洗浄便座	 洗濯機置場
 追い焚き	 エアコン	 バルコニー	 フローリング	 下駄箱	 収納スペース	 カウンター キッチン	 システム キッチン
 ガスコンロ (3口)	 グリル	 BS アンテナ	 Wi-Fi	 インターネット インターネット 対応	 光ファイバー 対応	 ゴミ置き場	 防犯カメラ
 最上階							



株式会社 R M G 福岡支店

宅地建物取引業 国土交通大臣 (03) 第 008410 号

賃貸住宅管理業 国土交通大臣 (02) 第 003947 号

〒812-0039 福岡市博多区冷泉町 2 番 12 号

Real estate Management G

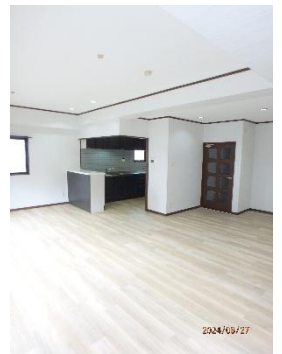
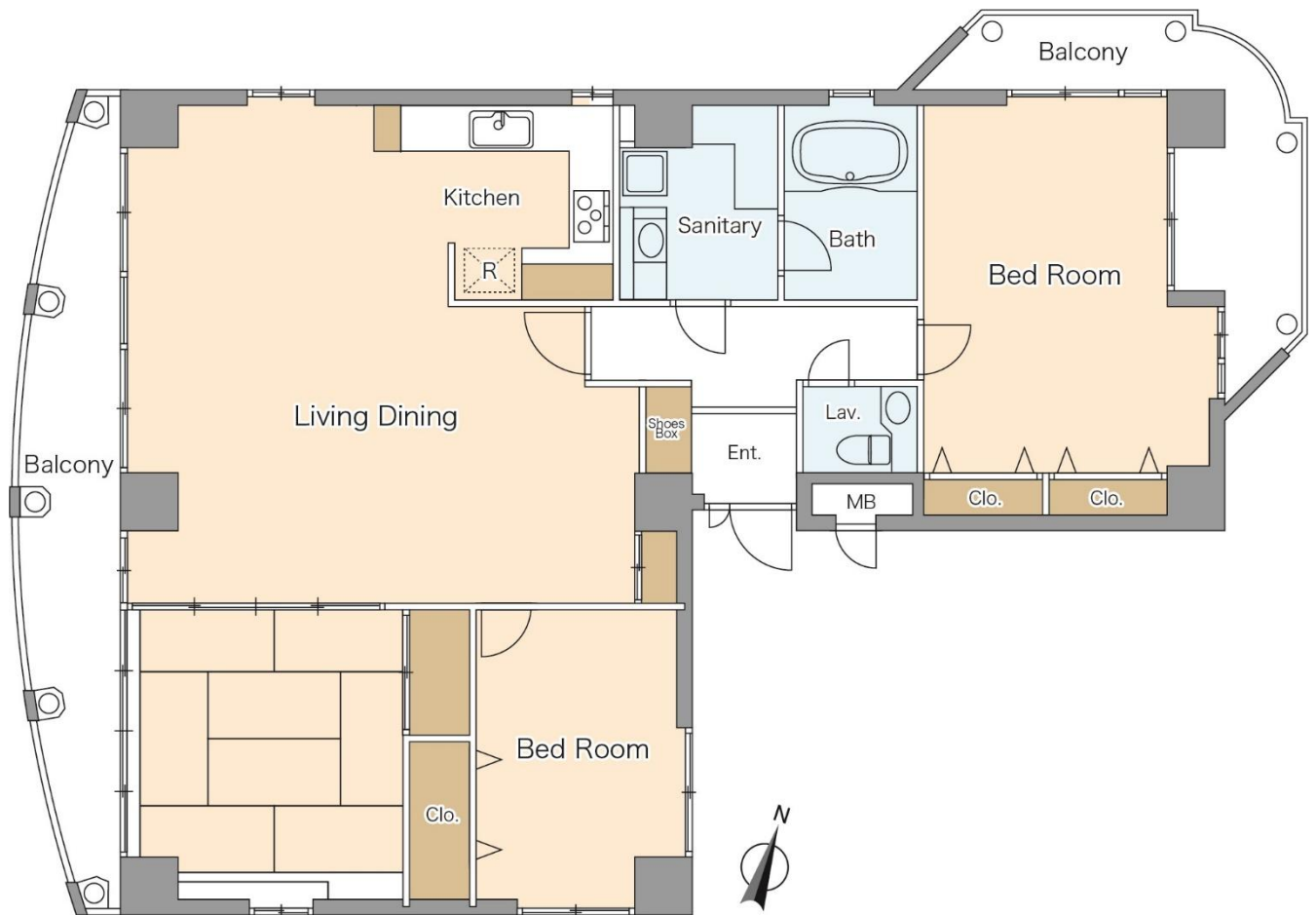
売買・賃貸・管理・収益物件・事業用地

<https://www.rm-g.co.jp>

TEL : 092-282-1512

fukuoka@rm-g.co.jp

FAX : 092-282-1513



備考：内 覧 方 法 アットホームスマート案内で確認
ランニングコスト 更新事務手数料 16,500 円/2 年毎