



ノアーズアーク 京都御所

NOAH'S ARK Kyoto-gosho

所在地	京都市中京区大倉町202番地		
構造	鉄筋コンクリート造 陸屋根地下1階付5階建		
総戸数	6戸	築年月	1990年5月
交通	地下鉄烏丸線	丸太町駅	徒歩1分
敷金	なし	礼金	なし
賃料	200,000円	共益費	なし
その他	水道代：検針・ガス：実費		
	事務手数料：16,500円・鍵交換代：22,000円		
必要書類	住民票・身分証明書（顔写真付き）・他		
	会社謄本・入居者（個人契約に準ずる）		
備考	弊社指定の保証会社必須		



エレベーター



内廊下



株式会社 R M G 京都支店

Real estate Management G

売買・賃貸・管理・収益物件・事業用地

宅地建物取引業 国土交通大臣 (03) 第 008410 号

賃貸住宅管理業 国土交通大臣 (02) 第 003947 号

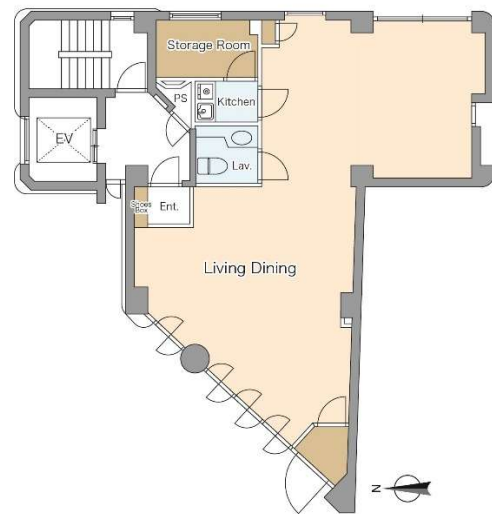
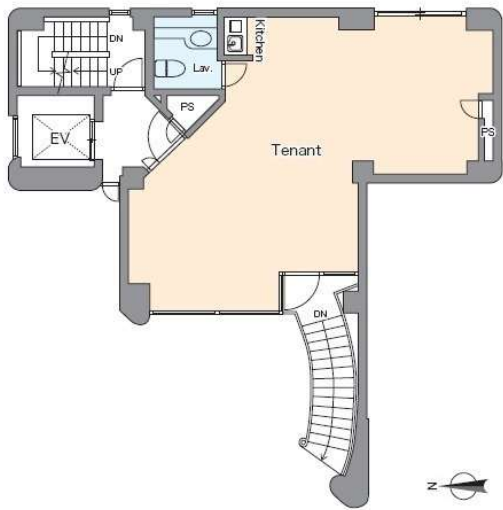
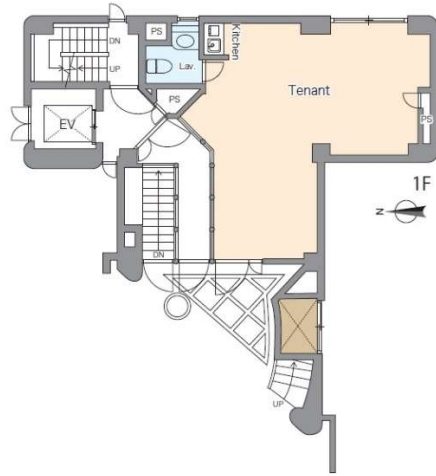
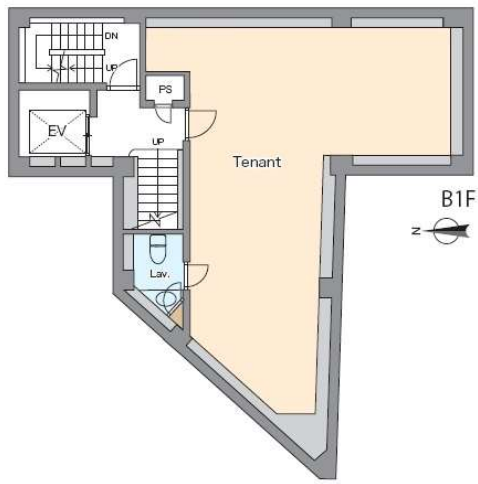
〒600-8331 京都市下京区金東横町 240 番地

<https://www.rm-g.co.jp>

TEL : 075-353-3339

kyoto@rm-g.co.jp

FAX : 075-343-3999



備考：